

Guten Tag,

vielen Dank, dass Sie sich die Zeit für diese Umfrage zu **Briefmarkenmotiven** nehmen. Sie wird nur etwa 5 Minuten in Anspruch nehmen. Ihr Feedback hilft uns, auch in Zukunft attraktive Motive zu realisieren.

Diese Umfrage ist vollkommen anonym, es werden keine persönlichen Daten erhoben, gespeichert oder weiterverarbeitet. Weitere Informationen finden Sie in unseren Datenschutzrichtlinien. Zum Gewinnspiel gelangen Sie im Anschluss zur Umfrage.

Ihr Team Post & Paket

Hinweis: Um die Briefmarkenmotive in guter Qualität sehen zu können, nutzen Sie bitte zur Beantwortung der Umfrage einen modernen Browser (Chrome, Firefox, Mozilla o.ä.).



[Impressum](#) | [Datenschutz](#)

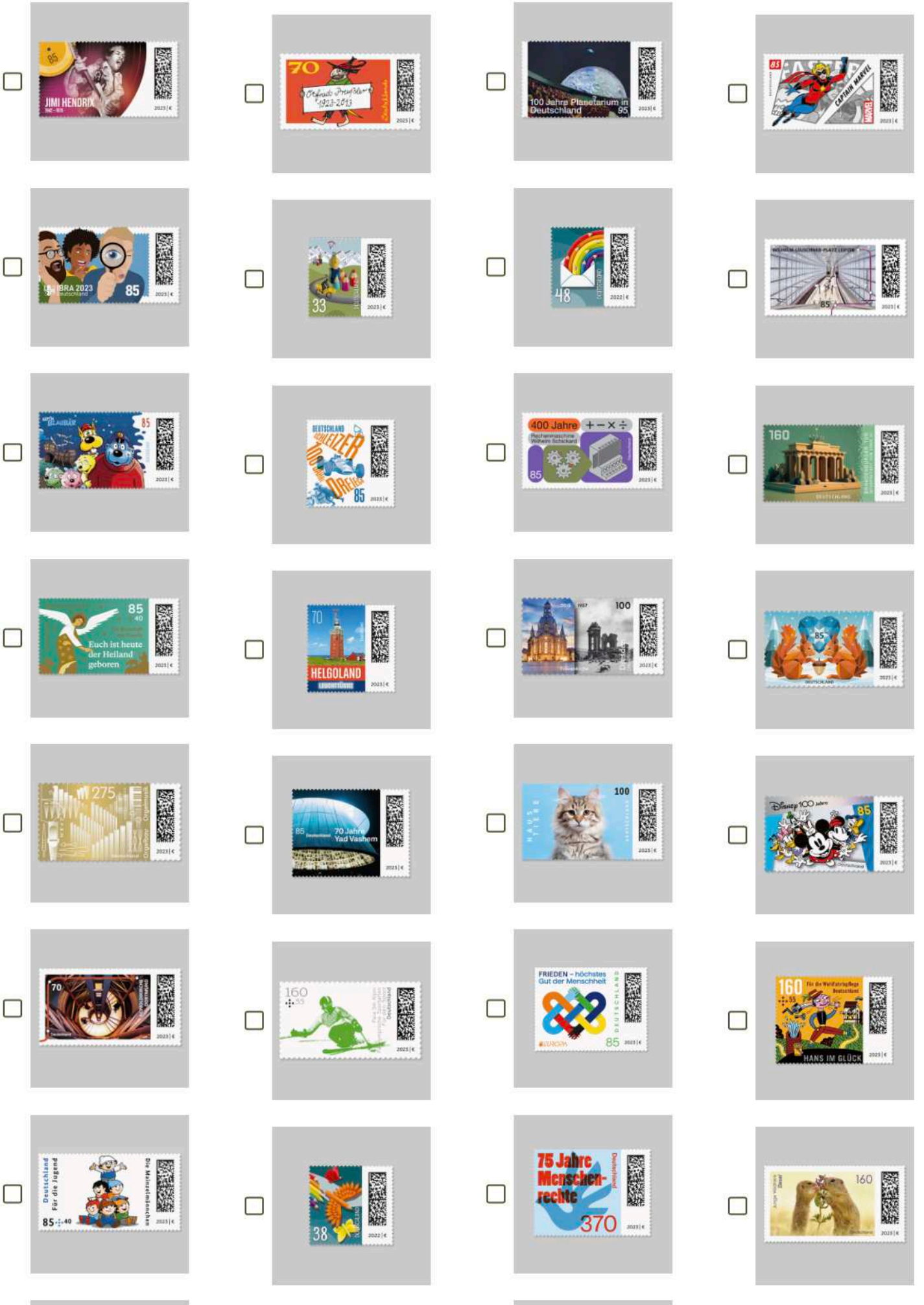
[Weiter](#)

Im Folgenden sehen Sie in einer Übersicht alle in Deutschland im vergangenen Jahr herausgegebenen Briefmarkenmotive in zufälliger Reihenfolge. Bitte wählen Sie hier die **3 Motive** aus, die Ihnen am besten gefallen (unabhängig vom angegebenen Porto und davon, ob Sie diese dann auch kaufen würden).

Nehmen Sie sich ruhig ausreichend Zeit, um Ihre Auswahl zu treffen.

Bitte klicken Sie für Ihre Auswahl jeweils auf das Kästchen links neben dem Motiv oder das Briefmarkenmotiv selbst.

<input type="checkbox"/>		<input type="checkbox"/>		<input type="checkbox"/>		<input type="checkbox"/>	
<input type="checkbox"/>		<input type="checkbox"/>		<input type="checkbox"/>		<input type="checkbox"/>	
<input type="checkbox"/>		<input type="checkbox"/>		<input type="checkbox"/>		<input type="checkbox"/>	
<input type="checkbox"/>		<input type="checkbox"/>		<input type="checkbox"/>		<input type="checkbox"/>	
<input type="checkbox"/>		<input type="checkbox"/>		<input type="checkbox"/>		<input type="checkbox"/>	





Zurück

Weiter

Im folgenden Schritt bitten wir Sie nun, Ihre 3 Favoriten noch einmal zu ranken. Bitte legen Sie fest, welches Motiv Platz 1, 2 oder 3 belegen soll – beginnend mit dem Top 1 Motiv ganz oben.

Klicken Sie hierzu einfach in Ihrer präferierten Reihenfolge auf die jeweiligen Motive oder ziehen Sie per ‚drag and drop‘ die Motive in die gewünschte Reihenfolge über die Linie.

**Wichtig hierbei: Bitte jedes Motiv einzeln anklicken, so dass am Ende alle Motive fett umrandet sind!**



Zurück

Weiter



Diese Briefmarke haben Sie nun als Ihren Favoriten gewählt. Inwieweit stimmen Sie bezogen auf dieses Motiv den folgenden Aussagen zu?  
(Hinweis: Sie können hier bis zu 3 Antworten auswählen.)

- Motiv gefällt mir aufgrund der **vermittelten Stimmung**.
  - Motiv gefällt mir aufgrund seiner **Originalität**.
  - Finde das Motiv-**Thema interessant**.
  - Motiv gefällt mir aufgrund der **Farbgebung**.
  - Finde das Motiv-**Thema aktuell**.
  - Motiv passt zu **vielen Anlässen**.
- 
- Keine Angabe

Zurück

Weiter

Briefmarken der Serie „Für die Jugend“ beinhalten neben dem Porto noch einen Betrag für einen guten Zweck, zum Beispiel 85 ct Porto +40 ct Zuschlag. Jeder Cent, der als Zuschlag erhoben wird, fließt in die Stiftung Deutsche Jugendmarke e.V.. Diese fördert damit Maßnahmen zum Wohle junger Menschen, beispielsweise die Unterstützung eines Jugendtheaters, die Sanierung eines Jugendheims oder ein historisch-politisches Jugendbildungsprojekt.

**Für die „Jugend-Zuschlagsmarken“ kommen folgende Themen in die engere Auswahl. Welche der Themen würden Sie hier favorisieren?**

(Hinweis: Sie können hier bis zu 2 Antworten auswählen.)

- Historische Polizeiautos
  - Fabelwesen
  - Berühmte Songzitate
  - Zurückgekehrte Wildtiere
- 
- Keine Angabe

[Zurück](#)[Weiter](#)

Herzlichen Dank für Ihr wertvolles Feedback. Abschließend haben wir noch ein paar Fragen für statistische Zwecke.

Sind Sie?

Weiblich

Männlich

Divers

Keine Angabe

Zurück

Weiter



Wie alt sind Sie?

- Unter 20 Jahre
  - 20-29 Jahre
  - 30-39 Jahre
  - 40-49 Jahre
  - 50-59 Jahre
  - 60-69 Jahre
  - 70 oder älter
- 
- Keine Angabe

Zurück

Weiter

Für welchen Verwendungszweck kaufen Sie in der Regel Briefmarken?

- Nur für private Verwendungszwecke
- Nur für geschäftliche Verwendungszwecke
- Für private und geschäftliche Verwendungszwecke
- Sonstiges und zwar

Ich kaufe keine Briefmarken

Keine Angabe

Zurück

Weiter

Welche der folgenden Briefmarkenvarianten nutzen Sie am häufigsten?

- Briefmarken nassklebend (müssen vor dem Aufkleben befeuchtet werden)
- Briefmarken selbstklebend (mit klebender Rückseite auf Trägerpapier)

---

- Keine Angabe

Zurück

Weiter

**Sammeln Sie auch Briefmarken?**

- Ja, regelmäßig
- Nicht regelmäßig, bewahre aber die eine oder andere Briefmarke aufgrund des Motivs bewusst auf.
- Nein
- Keine Angabe

Zurück

Weiter

Nochmals Danke für Ihr Feedback; Sie haben uns bei der zukünftigen Briefmarkengestaltung sehr geholfen!

Ihr Team Post & Paket

[Zurück](#)

[Antworten abschicken](#)

Vielen Dank, Ihre Antworten wurden vollständig und anonymisiert gespeichert.

Als Dankeschön für Ihre Teilnahme können Sie an einem Gewinnspiel teilnehmen. Bitte geben Sie uns dazu Ihre Kontaktdaten (Name, eMail) unter folgendem [Gewinnspiel-Link](#).

Eine Verknüpfung mit Ihren Antworten zu dieser Onlinebefragung findet dabei selbstverständlich nicht statt.

Diese Preise können Sie gewinnen\*:

**Gedenkset**

Die Jugend gestaltet eine Briefmarke – Setz ein Zeichen für Demokratie



**PACKSET M und S**

Sonderedition „Jimi Hendrix“



**Erinnerungsblatt**

Für den Sport – Paralympische Sportarten



**Schmuckblatt**

100 Jahre Planetarium in Deutschland



**Krypto-Briefmarke**

Brandenburger Tor



**Wassermalfarben und Pinselset**



\*Es werden insgesamt 45 Gewinne verlost. Die Gewinner werden unter allen Teilnehmern, die in die vorgesehenen Felder ihre persönlichen Daten wahrheitsgetreu eingetragen haben, durch Losentscheid ermittelt. Allen Gewinnern wird innerhalb von vier Wochen nach Teilnahmeschluss der Gewinn auf postalischem Wege zugesandt. Der Gewinnversand erfolgt an die Adresse, die der Teilnehmer der Deutschen Post nach Gewinnbenachrichtigung per E-Mail übermittelt hat. Die Erfassung der geforderten persönlichen Daten dient der Deutsche Post ausschließlich zur Durchführung des Gewinnspiels. Die Teilnehmerdaten werden nicht an Dritte weitergegeben und vier Monate nach Teilnahmeschluss gelöscht. Eine Barauszahlung der Gewinne und der Rechtsweg sind ausgeschlossen. Mitarbeiter der DPDHL Group sind vom Gewinnspiel ausgeschlossen.

[Datenschutz](#)

Bitte geben Sie uns hier nun Ihre Kontaktdaten für die Verlosung an.

**Vorname:**

**Nachname:**

**E-Mail:**

**Antworten abschicken**