



DAS GROSSE DHL WINTERSPORT-QUIZ

ZEIG' UNS DEIN WISSEN UND GEWINNE EIN WOCHENENDE BEI DER BOB- UND SKELETON WM IN WINTERBERG VOM 23. BIS 25. FEBRUAR 2024.

Tauche ein ins WM-Feeling, hautnah zusammen mit unseren Top-Athleten.
Echt großartig, cool und hot zugleich!

Hier mitspielen und Top-Gewinne abräumen!

Sattelfester Crack oder eher Nullpeiler in Sachen Kufensport? Ausrutscher oder Volltreffer?

In unserem Quiz kannst du herausfinden, ob du im Bob-, Skeleton- und Rennrodel-Sport wirklich Ahnung hast oder ob du dich aufs totale Glatteis begibst. Am besten also gleich ins kalte Wasser springen und mitquizen! Das macht einen Riesenspaß – und unter allen Teilnehmer:innen verlosen wir super Preise.

Wer bei unserem traditionell beliebten Bilder-Ratespiel punktet, kann mit dem nötigen Quäntchen Glück in der Verlosung einen der begehrten Preise gewinnen.

Dabei sein ist alles und geht ganz einfach: Wir zeigen euch ein Foto und stellen eine Frage dazu – und ihr ratet (oder noch besser: als echte Fans wisst ihr einfach Bescheid), welche von den drei möglichen Antworten die korrekte ist.

Kleiner Tipp:

Die Antworten auf viele Fragen findet ihr auf unserer [InMotion-Seite](#) zur Partnerschaft zwischen DHL und dem Bob- und Schlittenverband für Deutschland (BSD), auf den zugehörigen Unterseiten oder im Internet.

Das wartet auf dich!

Wer bis zur achten Frage durchgequizzt hat und dann seine Kontaktinformationen hinterlässt, nimmt automatisch an unserem Gewinnspiel teil. Unter allen Teilnehmer:innen bis zum 31. Januar 2024 verlosen wir:



Der Hauptpreis:

An einem Wochenende zu zweit in Winterberg WM-Luft schnuppern, im VIP-Bereich Athleten treffen und spannende Augenblicke während einer Führung durch die VELTINS-EisArena genießen.



2. bis 5. Preis:

Wintersport-Sets mit praktischen Original-Accessoires der deutschen Bob-, Skeleton- und Rennrodel-Nationalmannschaften.

Jetzt mitspielen und gewinnen!



DIE SAISON 2023/24

Verschaffe dir einen Überblick über alle Bob-, Rodel- und Skeleton-Aktivitäten

Zur Übersicht

Offizieller Logistikpartner



COLDPLAY



Oh, was wird denn da in die Nacht gemalt?

Das sieht aus wie eine spacig beleuchtete Elektroleitung – hat mit Wintersport gar nichts zu tun.

Das ist die einzige Bobbahn in Frankreich, in La Plagne.

Oh, da hat wohl ein Künstler versucht, mit Licht etwas in den Nachthimmel zu schreiben. Man kann es leider nicht entziffern – ein W?

IBSF
DIE SAISON 2023/24

Verschafe dir einen Überblick über alle Bob-, Rodel- und Skeleton-Aktivitäten

Richtig!

Die Bobbahn von La Plagne wurde als Austragungsort der Olympischen Bob- und Schlittenspiele 1992 in Albertville vorgesehen. Die einzige Bobbahn in Frankreich in den französischen Alpen gilt als eine der technischsten, besteht aus 6.500 m³ Beton und ihre Kühlanlage wurde als erste der Bahnen weltweit von Ammoniak- auf Glykol-Kühlung umgestellt. 80 km lange Glykol-Kühlschlangen aus Rohren mit 10 cm Durchmesser vereisen die Bahn.

Nächste Frage

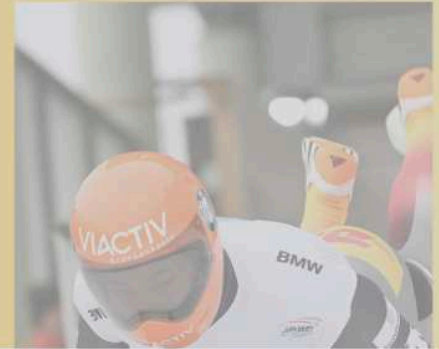
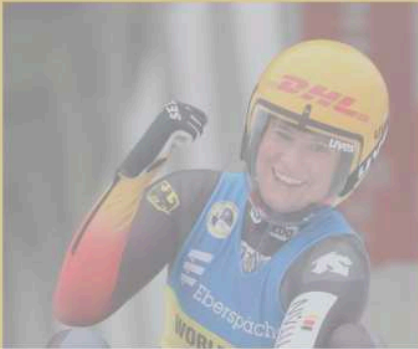


Das ist die einzige Bobbahn in Frankreich, in La Plagne.



Oh, da hat wohl ein Künstler versucht, mit Licht etwas in den Nachthimmel zu schreiben. Man kann es leider nicht entziffern – ein W?

Zur Übersicht



Leider falsch

Rodeln ist eine der ältesten Wintersportarten. Es wird angenommen, dass Rennrodeln bereits im 16. Jahrhundert in Skandinavien praktiziert wurde.

Wie auch der Bob-Sport wurde Rennrodeln in der Schweiz als Sportart entwickelt. Die Athleten liegen auf dem Rücken auf einem winzigen Schlitten, die Füße vor sich ausgestreckt, und rasen ungebremst mit bis zu 140km/h eine vereiste Bahn hinunter. Das französische Wort für Schlitten ist Luge, der Internationale Rennrodelverband (Fédération Internationale de Luge de Course, FIL) ist der vom Internationalen Olympischen Komitee (IOC) anerkannte Weltverband des Rennrodelsports.

Nächste Frage



Bob gab's doch schon Ende des 19. Jahrhunderts in der Schweiz und wurde von Engländern entwickelt.



Rennrodeln und Bobsport sind gleich alte Sportarten.



Wie lenken und bremsen die Skeletonis eigentlich ihre Schlitten?

- Während der Fahrt wird für die Kurven über Schultern und Knie Druck ausgeübt, die Füße bremsen.
- Das kann nur mit den Füßen gehen, ein wenig vielleicht noch mit den Händen.
- Durch leichtes Heben und Verlagern des Kopfes und Oberkörpers.

Leider falsch

Am Skeleton-Schlitten drücken die Athlet:innen mit Schulter und Knie die Kufen ins Eis und können dadurch lenken. Bei Kurven mit hohem Druck müssen sie ihre Füße am Eis schleifen lassen, um den Schlitten zu drehen. Bremsvorrichtungen gibt es keine, nach dem Zieleinlauf bringen die Athlet:innen ihre Schlitten mit den Füßen zum Stehen.

Wie lenken und bremsen die Skeletonis eigentlich ihre Schlitten?

Nächste Frage

- während der Fahrt wird für die Kurven über Schulter und Knie Druck ausgeübt, die Füße bremsen.
- Das kann nur mit den Füßen gehen, ein wenig vielleicht noch mit den Händen.
- Durch leichtes Heben und Verlagern des Kopfes und Oberkörpers.



Was machen die Rodler da am Start mit ihren Händen, hat das einen Namen?

- Muss es für alles einen Namen geben? Das ist einfach der Rennrodel-Start.
- Man spricht von „Nadeln“, wegen der Spikes-bewehrten Handschuhe, die sich ins Eis bohren.
- Dafür gibt es lustige Namen: Pinguin, Paddeln oder Tatzeln.



Leider falsch

Beim Rodeln ist es entscheidend, im Sitzen eine schnelle Startzeit zu erreichen. Dafür schieben sich die Athlet:innen - hier Julia Taubitz - mit beiden Armen vom Start ab. Es wird versucht, den Schwung mit den Händen auf dem Eis der ersten Meter zu vergrößern und so viel Geschwindigkeit wie möglich aufzubauen. Diese Bewegung wird unter Sportlern Pinguin oder Paddeln genannt, in Österreich nennt man es Tatzeln. Dabei helfen neben einem harten Training für Oberkörper und Rücken auch die Spikes im Handschuh.

Nächste Frage

- Man spricht von „Nadeln“, wegen der Spikes-bewehrten Handschuhe, die sich ins Eis bohren.
- Dafür gibt es lustige Namen: Pinguin, Paddeln oder Tatzeln.



Wie viel Gewicht und Wert hat eigentlich so eine Olympia-Goldmedaille?

- 300 Gramm, ist ja sonst ganz schön schwer am Hals.
- Wenn die in der Größe aus viel Gold bestehen, wiegen die sicher mindestens 800 Gramm.
- Schwer zu sagen, wahrscheinlich so in der Mitte – 500 Gramm?

Leider falsch

Olympische Goldmedaillen wiegen beispielsweise etwa 556 Gramm, während Silbermedaillen 550 Gramm und Bronzemedallien 450 Gramm wiegen. Olympia-Goldmedaillen, wie sie in Peking vergeben wurden, sind nicht komplett aus Gold. Laut Vorgabe des Internationalen Olympischen Komitees (IOC) müssen sie aus mindestens 92,5% Silber bestehen und mindestens sechs Gramm Gold enthalten. Der Materialwert wird auf ca. 660 € geschätzt. Silbermedaillen sind dagegen aus reinem Silber, die Bronzemedallien aus rotem Messing (95% Kupfer und 5% Zink).

Nächste Frage

300 Gramm, ist ja sonst ganz schön schwer am Hals.

Wenn die in der Größe aus viel Gold bestehen, wiegen die sicher mindestens 800 Gramm.

Schwer zu sagen, wahrscheinlich so in der Mitte – 500 Gramm?



Was wird hier wohl gemessen? Oder was machen die da?

- Die Kufen verschieben sich, der Abstand und die Neigung müssen stimmen.
- Vor jedem Rennen werden die Kufen geprüft: insbesondere die Temperatur wird sehr streng überwacht.
- Die Techniker schrauben vor dem ersten Lauf die Kufen an.

Leider falsch

Vor jedem Rennen werden vor dem Start die Kufen sorgfältig poliert, nicht geschliffen. Auf dem Eis der Wettkampfstrecke soll dadurch die Reibung minimiert werden. Kurz vor dem Start wird außerdem die Temperatur der Kufen mehrmals mit geeichten Messgeräten kontrolliert. Es ist nämlich streng verboten, die Kufen am Bob für einen Wettkampfstart aufzuwärmen. Die gemessenen Temperaturwerte der überprüften Bobs dürfen von der Messkufen-Temperatur maximal 4 Grad abweichen.

Was wird hier wohl gemessen? Oder was machen die da?

Nächste Frage



Die Kufen verschieben sich, der Abstand und die Neigung müssen stimmen.



Vor jedem Rennen werden die Kufen geprüft: insbesondere die Temperatur wird sehr streng überwacht.



Die Techniker schrauben vor dem ersten Lauf die Kufen an.

on Tour

MUMBAI
INDIANS

UNIVERSAL MUSIC GROUP

PLAY



Wer triumphierte in den ersten drei Bob-Weltcup-Rennen dieser Saison, die auf der Olympiabahn in Yanqing, China, stattgefunden haben?

- Es war bestimmt – wie gewohnt: Francesco Friedrich
- Diesmal ist Bob-Pilot Johannes Lochner nach dem Saisonstart erstmal vorn.
- Das war doch überraschend das italienische Team um Pilot Patrick Baumgartner.



Richtig!

Bob-Weltmeister Johannes Lochner gewann mit seinem Antrieber Georg Fleischhauer alle drei Weltcuprennen zum Saisonauftakt. Zunächst der überraschende Gewinn im Zweierbob-Weltcup mit 0,62 Sekunden vor Friedrich/Schüller und den schnellsten Zeiten auf der Olympiabahn in Peking. Dann konnte Lochner auch alle Rennen im Vierer-Bob auf dem obersten Treppchen abschließen.

Nächste Frage

- Es war bestimmt – wie gewohnt: Francesco Friedrich
- Diesmal ist Bob-Pilot Johannes Lochner nach dem Saisonstart erstmal vorn.
- Das war doch überraschend das italienische Team um Pilot Patrick Baumgartner.



Suchen, Finden? Was macht Bob-Anschieberin Lena Neunecker da?

- Sie wirft einfach etwas in den Müll.
- Lena sucht sich ihren Helm aus dem bereitgestellten Ausrüstungscontainer.
- Die Athleten packen ihr Equipment selbst in Boxen. Dann werden sie von DHL in präziser Logistik von Rennen zu Rennen transportiert.



Richtig!

In solchen Aluminiumkisten für Bobs, Skeletonschlitten und Rennrodel wird das Equipment von den Athleten fast vollständig selbst verpackt. Da kommen bis zu 500 Teile zusammen, die sicher verstaut werden müssen für den Transport, damit auch nichts beschädigt wird. Als offizieller Logistikpartner des Bob- und Schlittenverbandes für Deutschland (BSD) befördert DHL jede Saison tonnenweise Material in über einem Dutzend solcher Kisten pünktlich und zuverlässig zu den Weltcups und WM überall in Europa und Übersee.

[Zum Ergebnis](#)



- Lena sucht sich ihren Helm aus dem bereitgestellten Ausrüstungscontainer.
- Die Athleten packen ihr Equipment selbst in Boxen. Dann werden sie von DHL in präziser Logistik von Rennen zu Rennen transportiert.

Dein Ergebnis

Richtige Antworten: 3 von 8

Das lief schon ganz glatt! Scheint so, als wären deine richtigen Antworten nicht nur pures Glück, sondern größtenteils solides Kufensport-Know-how. Wenn du dein Wissen weiter vertiefen willst, empfehlen wir dir unsere Seite InMotion.DHL/Eiskanal anzusehen. Dort findest du alle Infos unseres Premium-Partners, des Bob- und Schlittenverbands für Deutschland (BSD). Dann reicht es bestimmt bald für einen Platz auf dem Siegereppchen.

Teilnehmen und Gewinnen

Vorname	Nachname
E-Mail	Geburtsdatum 21.01.2024
Straße	Stadt
PLZ	Land 
Kleidergröße 	

Ich habe die **Teilnahmebedingungen** gelesen und akzeptiere sie. Die im Rahmen der Teilnahmebedingungen aufgeführten Hinweise zum **Datenschutz** habe ich zur Kenntnis genommen.

Bitte bestätigen

Danke, dass du am Wettbewerb teilnimmst.

Wir haben dir eine Bestätigungs-E-Mail an die hinterlegte Adresse geschickt.

Bitte öffne die E-Mail und klicke auf den dortigen Link, um deine Teilnahme am Wettbewerb zu bestätigen.

Offizieller Logistikpartner





InMotion

Motorsports ∨ Sports ∨ Fashion ∨ Music & Arts ∨ Moving Stories ∨



Erfolg!

Danke, dass du deine Teilnahme am Wettbewerb bestätigt hast.

Es scheint, als hättest du dein Profil noch nicht vollständig eingerichtet. Vervollständige die Registrierung, um InMotion.DHL und alle Vorteile zu nutzen.

[Profil bestätigen](#)

[Zurück zur Hauptseite](#)

Offizieller Logistikpartner



Gewandhaus
Orchester



ABB FORMULA
FIA WORLD CHAMPIONSHIP



WEC
FIA WORLD ENDURANCE
CHAMPIONSHIP



BTHVN
on Tour



UNIVERSAL
UNIVERSAL MUSIC GROUP



COLDPLAY